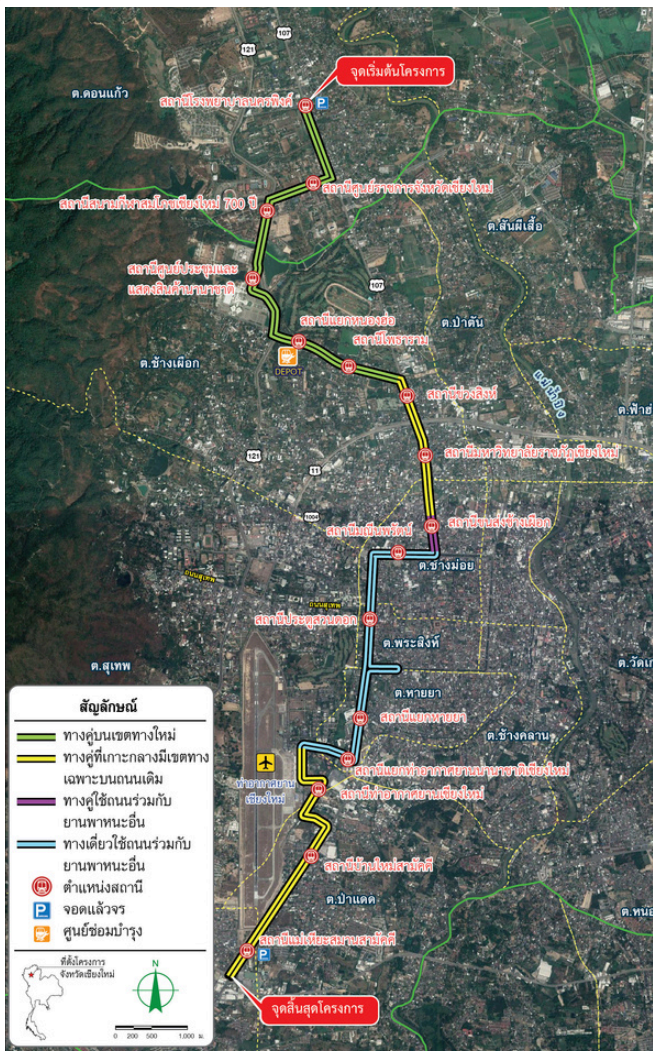


ประชาสัมพันธ์ความก้าวหน้า โครงการระบบขนส่งมวลชนจังหวัดเชียงใหม่ สายสีแดง (โรงพยาบาลนครพิงค์ - แยกแม่เหียะสามานสามัคคี)



งานศึกษารายละเอียดความเหมาะสม ออกแบบ และจัดเตรียมเอกสารประกวดราคา
โครงการระบบขนส่งมวลชนจังหวัดเชียงใหม่ สายสีแดง
(โรงพยาบาลนครพิงค์ - แยกแม่เหียะสามานสามัคคี)

การรถไฟฟ้าขนส่งมวลชนแห่งประเทศไทย



> แนวเส้นทางโครงการ

โครงการระบบขนส่งมวลชนจังหวัดเชียงใหม่ สายสีแดง (โรงพยาบาลนครพิงค์-แยกแม่เหียะสามานสามัคคี) เป็นระบบรางไฟฟ้า (Tram) ที่วิ่งไปตามทางวิ่งหรือราง รวมระยะทางประมาณ 16 กิโลเมตร และมีสถานีรับ - ส่งผู้โดยสาร 16 สถานี

> แผนการดำเนินโครงการเบื้องต้น

- พิจารณารูปแบบการลงทุนโครงการที่เหมาะสม ปี 2569-2570
- ครม. เห็นชอบรูปแบบการลงทุนฯ 2570
- การคัดเลือกเอกชนลงทุนโครงการ (PPP) 2571 - 2574
- เริ่มงานก่อสร้าง 2572
- เปิดให้บริการ 2575

> การดำเนินการในปัจจุบัน

อยู่ในขั้นตอนการยื่นรายงานการประเมินผลกระทบสิ่งแวดล้อมของโครงการ (EIA) ให้คณะผู้ชำนาญการฯ พิจารณารายงานฯ เพื่อนำข้อคิดเห็น ข้อเสนอแนะมาปรับปรุงเพิ่มเติมให้เหมาะสม ครบถ้วน และสมบูรณ์ยิ่งขึ้น



มกราคม 2568

